



MUTTERBEHÄLTER



Mehr Sicherheit beim Handling von Chemotainern

Lagersystem zum **sicheren Handling mit Standard-Chemotainern** 1200 x 1000 mm, bestehend aus:

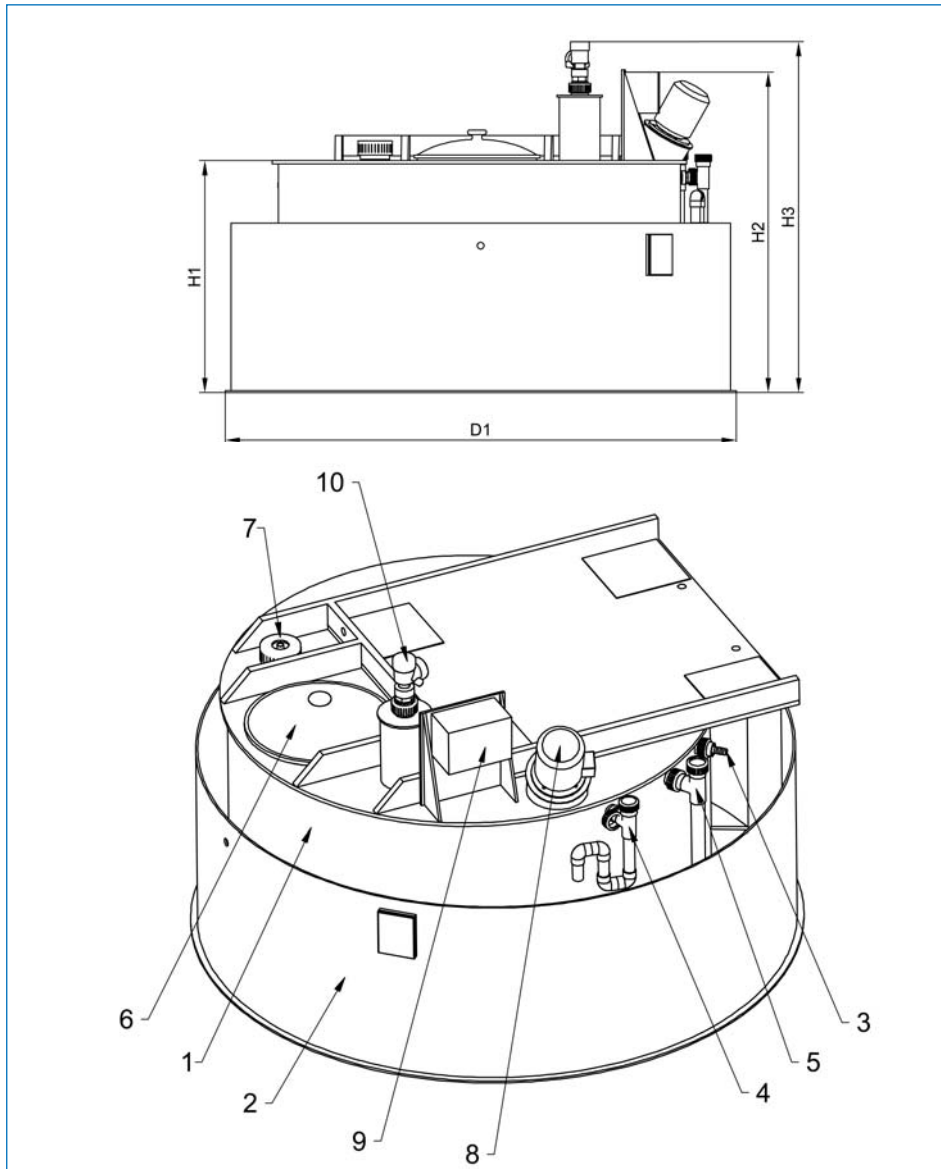
- Behälter 2 m³ aus PE 100 mit Container-Aufstellvorrichtung, Inspektionsöffnung, Füllanschluss, Überlauf mit Siphon, Be- und Entlüftungsanschluss, Füllstandsanzeige
- Auffangwanne 2 m³ aus PE 100. Die **Auffangwanne verhindert** im Falle einer eventuellen Leckage die **Umweltgefährdung**.
- Sonstiges Zubehör (zum Beispiel: Entnahme, Ultraschall-Niveaumessung, Rührwerk) auf Anfrage.
- Auf Anfrage mit **allgemeiner bauaufsichtlicher Zulassung des DIBt** (Deutsches Institut für Bautechnik), gemäß WHG, lieferbar.

Die Chemotainer werden mit Hilfe von Stapler oder Hebevorrichtung direkt auf dem Behälter positioniert und in diesen komplett entleert.

Das Volumen des Behälters erlaubt ein Entleeren eines neuen Chemotainers bei einer Flüssigkeitsreserve von 10-50 % im Behälter.

Dadurch kann eine **kontinuierliche Versorgung der Dosieranlage** gewährleistet werden, und der Zeitpunkt des Umfüllprozesses muss nicht genau überwacht werden.

Maßblatt Mutterbehälter



- 1) Behälter
- 2) Auffangwanne
- 3) Befüllung DN 32 – 25/37
- 4) Überlauf DN 32
- 5) Behälterstandsanzeige DN 40
- 6) Mannloch DN 500
- 7) Entnahme (Option)
- 8) Rührwerk (Option)
- 9) Rührwerksteuerung (Option)
- 10) Ultraschallsonde (Option)

V [m ³]	D1 [mm]	H1 [mm]	H2 [mm]	H3 [mm]
2	2330	1025	1425	1560

Alltech Dosieranlagen

Rudolf-Diesel-Straße 2
76356 Weingarten
Germany

P.O. Box 120
76352 Weingarten
Germany

Phone: +49 | 72 44 | 70 26-0
Fax: +49 | 72 44 | 70 26-50

E-mail: info@alltech-dosieranlagen.de
Internet: www.alltech-dosieranlagen.de

Alltech
Dosieranlagen
mit Know-how